



АВТОЛЕЙКА

Система автоматического полива

Руководство пользователя

FB0031

СОСТАВ КОМПЛЕКТА:

1. Таймер полива (насос в комплекте) –1 шт.
2. Зеленый виниловый шланг длиной 10 м –1 шт.
3. Черный виниловый шланг длиной 1м –1 шт.
4. Пружинные крючки из нержавеющей стали –10 шт.
5. Дозаторы-капельницы –10 шт.

ВВЕДЕНИЕ

Поздравляем Вас с приобретением системы автоматического полива «АВТОЛЕЙКА» . В её комплект входит всё необходимое для орошения 10-ти горшечных растений, а именно: 10 метров винилового шланга, который можно разрезать на куски необходимой длины, таймер для установки частоты и времени полива растений и поливочный насос.

ВАЖНО!

- Устройство не будет работать, если блок датчика на дне ёмкости полностью не погрузить в воду.
- Если устройство подает звуковой сигнал, то необходимо заменить аккумуляторы или добавить воду в ёмкость. Чтобы отключить звуковое предупреждение, включите и выключите устройство нажатием кнопки «Включить».
- Перед применением ознакомьтесь с таблицей перевода мер, расположенной в конце этого руководства, чтобы определить, сколько отрезков шланга вам понадобится.
- Убедитесь, что все неиспользуемые отверстия закрыты крышками.
- Обычно на одно растение требуется только один отрезок шланга.

УСТАНОВКА

1. Заполните ёмкость водой, поместите насос в воду (рис.1, поз.10) и подвесьте устройство на бортик емкости (рис.1, поз.1).
2. Определите количество растений в горшках, которые вам необходимо полить (максимум 10).
3. Откройте одну из заглушек водоспуска и вставьте в нее один конец шланга (рис.1, поз. 8). Обратите внимание, что для этого Вам может понадобиться обрезать конец трубки под небольшим углом.

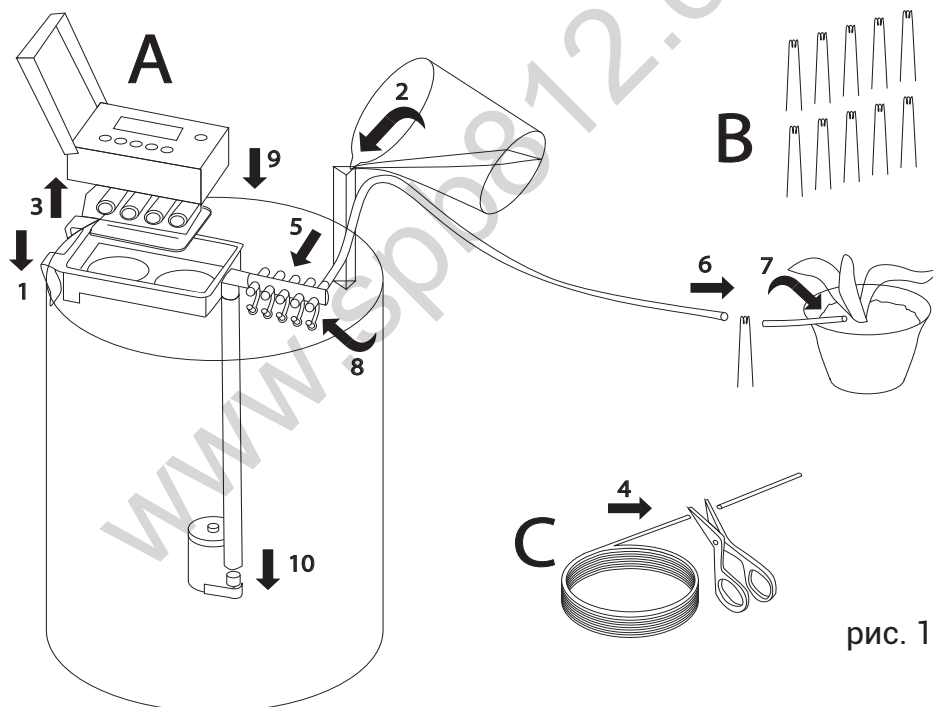


рис. 1

4. Направьте другой конец шланга к комнатному растению, которое Вы хотите полить; с помощью ножниц отрежьте кусок шланга нужной длины, чтобы было удобно достать до почвы (рис.1 поз. 6/7). Закрепите шланг на месте с помощью одного из крючков (рис. 2–4). Повторите эту процедуру для такого количества растений, сколько вы хотите полить. Обратите внимание, что диапазон расхода воды будет меняться в зависимости от того, сколько шлангов одновременно вы подключили к устройству (см. таблицу перевода мер в конце этого руководства).



Рис. 2



Рис. 3



Рис. 4



Рис. 5

ОПИСАНИЕ УСТРОЙСТВА

1. ЖК-экран
2. Зуммер
3. Ответвление для подсоединения шланга
4. Кнопка «-»
5. Кнопка «+»
6. Кнопка «Тест»
7. Кнопка «Установить»
8. Кнопка «Включить»

ИНСТРУКЦИЯ ПО ПРОГРАММИРОВАНИЮ

Важное примечание: по окончании программирования устройство будет работать в течение неопределенного периода времени, пока в ёмкости не закончится вода, или Вы не прекратите поступление воды в систему извне.

1. Отвинтите крышку батарейного отсека с рамы. Снимите крышку и вставьте 4 батареи типа АА (в комплект не входят) см. рис.1, поз. 3.
2. Нажмите и удерживайте кнопку «Включить», пока на ЖК-экране не появится иконка «day» – «день» (рис. 6), с помощью кнопок «+» или «-» (рис. 6) установите периодичность полива (от 0,1 до 30 дней).

Пример: если Вы хотите чтобы устройство поливало растения 5 раз в день, установите частоту на 0,2 ($1/0,2 = 5$). Если же Вы хотите сделать так, чтобы система полива работала дважды в день, необходимо установить частоту на 0,5 дня ($1/0,5 = 2$). См. еще примеры в таблице полива.

3. Нажмите и удерживайте кнопку «Установить», пока не появится иконка «sec» («с»), и нажимайте кнопки «+» или «-» (рис. 6) для установки времени полива (от 1 до 99 секунд).

Пример: Если Вы хотите установить длительность процесса полива 20 секунд, просто выберите 20, если 30 секунд, то 30. См. еще примеры в таблице полива.

4. Нажмите на кнопку «Тест» для первого полива. Затем система автоматически перейдет в рабочее состояние в соответствии с программой.

Если Вы нажмете на кнопку «Включить», а затем на кнопку «Тест», время полива по умолчанию автоматически составит 30 секунд, а периодичность полива – 0,1 дня.

ПРИМЕРЫ ВОЗМОЖНЫХ НАСТРОЕК ПОЛИВА

Желаемый режим полива	Настройка периодичности полива (иконка «Day» на экране)	Настройка продолжительности (иконка «Sec» на экране)
Полив раз в день, в течение 30 секунд	1,0	30
Полив дважды в день в течение 20 секунд	0,5	20
Полив через день в течение 60 секунд	2	60
Полив раз в неделю в течение 60 секунд	7	60

ДОПОЛНИТЕЛЬНЫЕ ФУНКЦИИ

Система автоматического полива имеет функцию точной дозировки полива в миллилитрах. Чтобы воспользоваться этой функцией, используйте дополнительные капельницы-дозаторы. Вставьте дозаторы в зеленые шланги, соответствующие растениям, планируемому к поливу (от 1 до 10). Дозаторы должны быть надеты на все задействованные шланги.

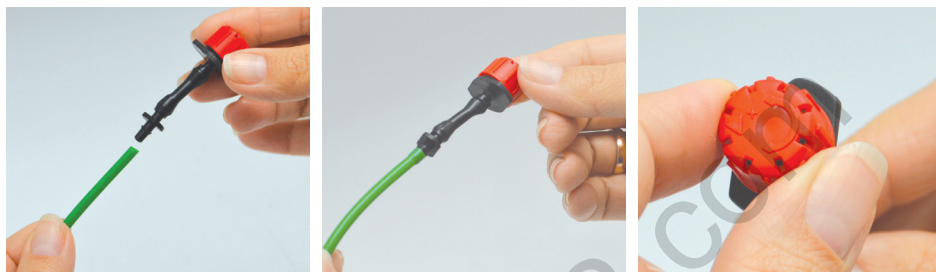


Настройка точной дозировки и микрокапельного полива:

- Поверните все красные крышки дозаторов по часовой стрелке до упора, затем открутите крышку каждого дозатора против часовой стрелки на 1 оборот.
- Установите необходимую длительность полива, при помощи таймера и кнопки «тест».

- Отрегулируйте объем поступающей жидкости путем регулировки дозаторов (по часовой стрелке – меньше воды; против часовой стрелки – больше воды).

Также в комплекте имеется запасный черный шланг для увеличения длины капельниц-дозаторов.



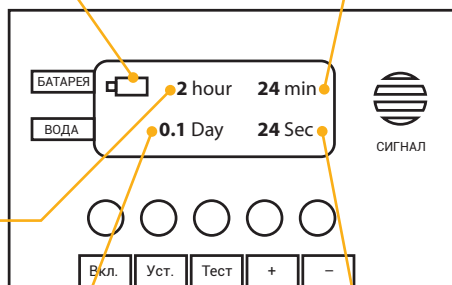
ЖК-ЭКРАН

1. При разрядке аккумулятора на ЖК-экране появится мигающий символ аккумулятора, а устройство будет издавать звуковой сигнал, напоминая о необходимости замены аккумулятора.

Мигающий символ низкого уровня заряда аккумулятора

Показывает частоту полива в минутах

Показывает время частоты полива в часах



Частота полива

Рис. 6

Продолжительность

2. Когда уровень воды в баке снизится, на ЖК-экране появится символ капли воды, и устройство предупредит вас о необходимости добавить воды в бак.

Объем воды для полива является не только результатом программирования, но также зависит от напряжения аккумуляторов. В таблице перевода мер, представленной ниже, показан диапазон расхода воды в зависимости от времени полива, что позволяет определить, сколько шлангов на горшок Вам понадобится, а также выбрать горшки подходящего размера.

ТАБЛИЦА ПЕРЕВОДА МЕР

(См. ссылочную таблицу, если время работы составляет 30 секунд)

Длина шланга (см)	Длина отрезков шланга и расход воды для каждого, V (мл/с)									
	1	2	3	4	5	6	7	8	9	10
50	6,5	6,3	6,2	5,8	5,5	5,3	4,9	4,7	4,4	4,0
100	4,8	4,7	4,5	4,4	4,4	4,3	4,0	3,7	3,5	3,3
150	3,5	3,4	3,4	3,1	3,0	3,0	2,9	2,8	2,8	2,7

БЕСПЛАТНАЯ РАСШИРЕННАЯ ГАРАНТИЯ

Мы уверены в товаре, который продаем: в его полезности и высоком качестве. Поэтому «Даджет» предоставляет гарантию с существенно большим объёмом, чем предусмотрено по закону.

Если товар Вам не понравился, Вы можете обменять или вернуть его в течение года.

А если он вдруг сломался по нашей вине, вернуть или обменять его будет намного проще, чем это обычно бывает в других компаниях. Более того, мы извинимся перед Вами, дав дополнительный бонус на следующую покупку.

Ну а если товар вдруг испортите Вы, мы подсластим Вашу потерю, предоставив бонус на покупку такого же товара.

Внимание!

Расширенная гарантия действительна только если Вы активируете её в течение 30-ти дней после покупки на странице: dadget.ru/garant

ПРЕИМУЩЕСТВА ГАРАНТИИ «ДАДЖЕТ»

РАСШИРЕННАЯ ГАРАНТИЯ «ДАДЖЕТ»	ПО ЗАКОНУ «О ЗАЩИТЕ ПРАВ ПОТРЕБИТЕЛЕЙ»
ДАДЖЕТ НЕ ПОНРАВИЛСЯ	
Возврат товара с полной компенсацией цены в течение 12 месяцев.	<i>Возврат не предусмотрен</i>
Возврат принимается при сохранении товарного вида, комплектации и упаковки.	Возврат не предусмотрен ст. 25 Закона «О защите прав потребителей»
ДАДЖЕТ НЕ РАБОТАЕТ ПО ВИНЕ ПРОДАВЦА	
Обмен или возврат денег покупателю с бонусом в 10% на следующую покупку.	Обмен или возврат денег — на выбор покупателя.
Экспертиза не требуется.	Может потребоваться экспертиза для установления факта брака.
Возврат непосредственно «Даджету». Доставка — за наш счет.	Обмен или возврат денег — на выбор покупателя.
ДАДЖЕТ НЕ РАБОТАЕТ ПО ВИНЕ ПОКУПАТЕЛЯ	
Скидка 10% при покупке такого же даджета взамен сломанного.	Возврат не предусмотрен.

НЕ ОТКЛАДЫВАЙТЕ НА ПОТОМ! АКТИВИРУЙТЕ ГАРАНТИЮ ПРЯМО СЕЙЧАС!

Для участников программы лояльности при покупке в фирменном магазине, а также для покупателей в нашем интернет-магазине, гарантия активируется автоматически. Гарантийный сертификат придет на Ваш e-мэйл.